



# HR-kuukausiraportti

Syyskuu 2024

Sivistystoimiala - Kulttuuri, liikunta ja nuoriso

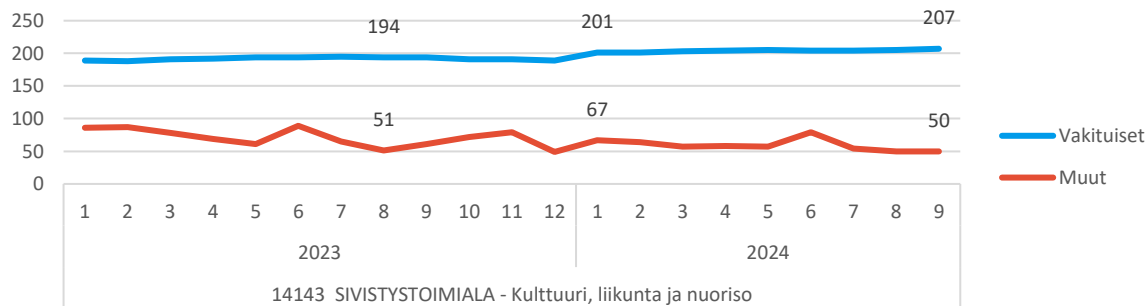
  
**PORI**

# Henkilöstön lukumäärä (sisältäen sivuvirkaiset ja -toimiset)

09/2024			
Rivotsikot	Lkm_toteuma	Lkm_edellinen vuosi	Lkm_tot_vs_ed vuosi (henk.)
14143 SIVISTYSTOIMIALA - Kulttuuri, liikunta ja nuoris	257	255	2
141430 Kulttuuriyksikkö	171	179	-8
Vakituiset	148	145	3
Sijaiset	2	8	-6
Muut määräaikaiset	16	22	-6
Työllistetyt	5	4	1
141440 Nuorisoyksikkö	51	48	3
Vakituiset	35	29	6
Sijaiset	3	3	0
Muut määräaikaiset	7	12	-5
Työllistetyt	6	4	2
141445 Liikuntayksikkö	35	28	7
Vakituiset	24	20	4
Sijaiset	4	4	4
Muut määräaikaiset	7	8	-1
<b>Kaikki yhteensä</b>	<b>257</b>	<b>255</b>	<b>2</b>

- Vakituisia on 13 enemmän kuin vuosi sitten, mutta määräaikaisia on vähemmän.
  - Nuorisoyksikköön siirtyi henkilöitä muilta toimialoilta 1.1.2024

Henkilöstön lukumäärä



# Palkallisten henkilötyövuosien kertymä yksiköittäin

## HTV2 kumulatiivinen

- Henkilötyövuosikertymä on suurempi kuin vuosi sitten. Toisin sanoen, keskimääräisesti henkilöstöä on ollut 1,4 prosenttia enemmän.
- Nuorisoyksikköön siirtynyt henkilöstö näkyy kasvaneena henkilötyövuosikertymänä

09/2024						
Riviotsikot	HTV2_tot_kum	HTV2_ed_vuosi_kum	HTV2_tot_kum_vs_ed_vuosi_kum (lkm)	HTV2_tot_kum_vs_ed_vuosi_kum (%)	HTV2_toissa_vuosi_kum	
14143 SIVISTYSTOIMIALA - Kulttuuri, liikunta ja nuoris	181,2	178,6	2,6	1,4 %	163	
141430 Kulttuuriyksikkö	123,7	129,7	-6,0	-4,6 %	120	
Vakituiset	103,6	98,3	5,3	5,4 %	95	
Sijaiset	3,0	8,2	-5,1	-62,9 %	5	
Muut määräaikaiset	12,2	18,3	-6,1	-33,4 %	16	
Työllistetyt	4,9	5,0	0,0	-1,0 %	4	
141440 Nuorisoyksikkö	33,6	30,5	3,1	10,2 %	25	
Vakituiset	24,7	19,7	5,0	25,6 %	17	
Sijaiset	2,2	1,6	0,6	39,5 %	1	
Muut määräaikaiset	2,9	5,9	-3,0	-50,6 %	4	
Oppisopimussuhteiset		0,2	-0,2	-100,0 %	1	
Työllistetyt	3,8	3,2	0,7	21,3 %	3	
141445 Liikuntayksikkö	23,9	18,4	5,5	29,7 %	18	
Vakituiset	14,7	12,1	2,6	21,3 %	12	
Sijaiset	4,7	1,5	3,2	214,9 %	1	
Muut määräaikaiset	4,4	4,8	-0,3	-7,0 %	5	
<b>Kaikki yhteensä</b>	<b>181,2</b>	<b>178,6</b>	<b>2,6</b>	<b>1,4 %</b>	<b>163</b>	



# Henkilöstökulujen seuranta (kulttuuri, liikunta ja nuoriso)

- Tasabudjetilla arvioituna toteutuneiden kustannusten määrä ei saisi ylittää 75 prosenttia.
- Henkilöstökustannukset nousivat 1.6. jälkeen, koska palkkoihin tuli yleiskorotus ja järjestelyeräkorotukset. Lisäksi lomarahat maksettiin heinäkuussa.
- Näitä kustannuksia varten kulujen toteumassa tuli olla korotusvaraa ja tämä korotusvara näyttää olleen riittävä. Nyt käyttämättä tulisi olla ainakin 25 prosenttia budjetista.
- Nuorisoyksikön henkilöstökulut ylittävät budjetin
- Kulttuuriyksikön toteumassa ei vielä näy tallennekorvaussopimuksen mukaista erillislisää

Kk		9							
Sarakeotsikot		2024							
Riviotsikot		Toteuma_kum		Jäljellä MKS		MKS koko vuosi (%)		Tot.-% MTA Jäljellä MTA	
14143 SIVISTYSTOIMIALA - Kulttuuri, liikunta ja nuoriso		-6 473 802	-2 558 478	-9 032 280		-28,33%	72,73%	-2 427 001	
141430 Kulttuuriyksikkö		-4 467 618	-1 867 472	-6 335 090		-29,48%	71,81%	-1 753 836	
141440 Nuorisoyksikkö		-1 113 064	-334 744	-1 447 808		-23,12%	79,42%	-288 444	
141445 Liikuntayksikkö		-893 120	-356 262	-1 249 382		-28,52%	69,89%	-384 721	
<b>Kaikki yhteensä</b>		<b>-6 473 802</b>	<b>-2 558 478</b>	<b>-9 032 280</b>		<b>-28,33%</b>	<b>72,73%</b>	<b>-2 427 001</b>	

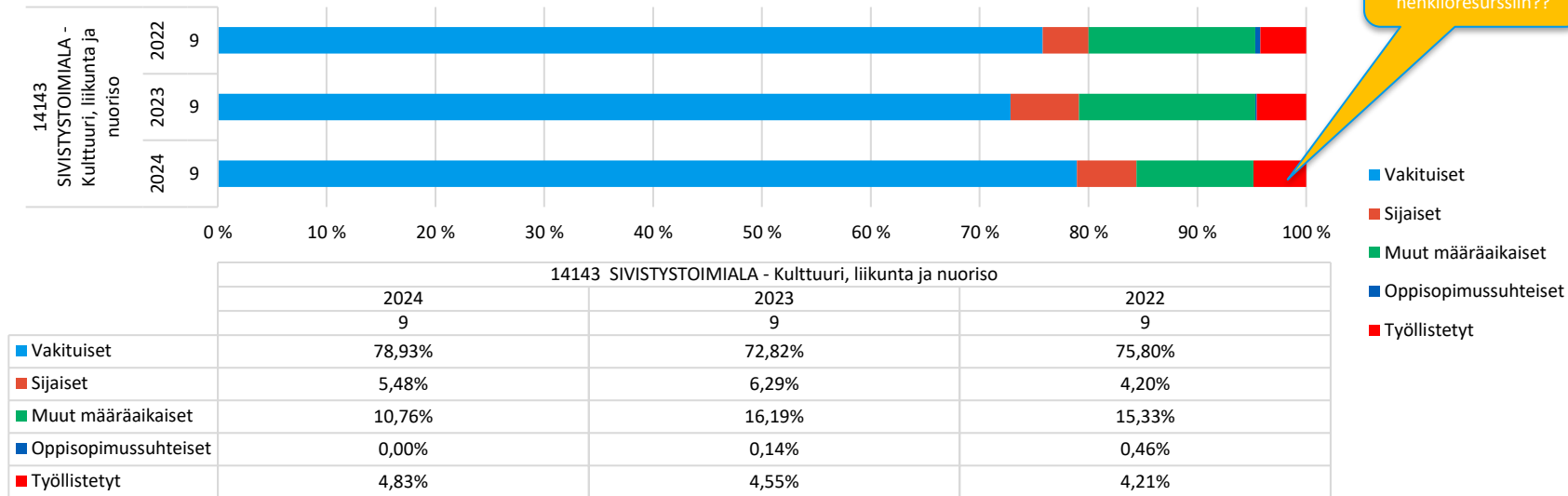
## Mukana olevat henkilöstökulujen tilit

- 400001 Vakinaisten kk-palkat
- 400003 Vakin. tunti- ja urakkapalkat
- 400016 Vuosiloma- ja muut sijaiset
- 400021 Tilapäisten kk-palkat



# Palvelussuhteiden luonne ja suhteellinen osuus

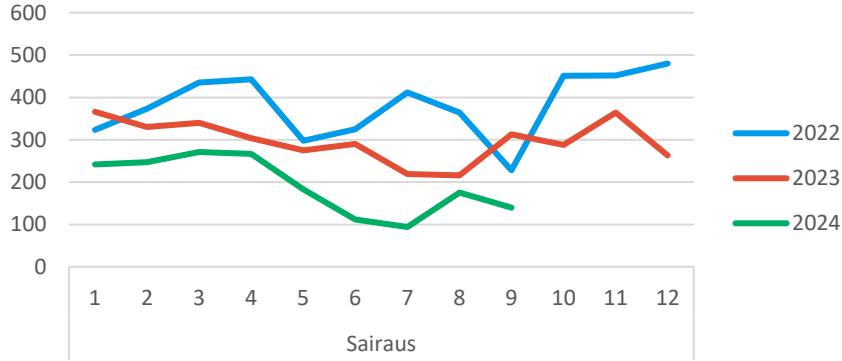
Palvelussuhteen luonteiden suhteellinen osuus henkilöstön kokonaislukumäärästä



Kulttuuri, liikunta ja nuoris: Vakituisten suhteellinen osuus on kasvanut ja sijaisten ja määräaikaisten on vähentynyt

# Yhteismitallistetut terveysterveysteiset poissaolot, ilman työllistettyjä

Sairauspoissaolot, kalenteripäivät



- Sairauspoissaoloja on merkittävästi vähemmän kuin vastaavaan aikaan edeltävinä vuosina.
- Tavoitteena on vähentää sairauspoissaoloja 20% vuoteen 2023 verrattuna

	2024	2023	2022	ero vuoteen 2023	ero vuoteen 2022
<b>9. kuukausi</b>	<b>Kalenteripäivää / HTV2 kum.</b>	<b>Kalenteripäivää / HTV2 kum.</b>	<b>Kalenteripäivää / HTV2 kum.</b>	<b>Poissaolojen muutos-%</b>	<b>Poissaolojen muutos-%</b>
<b>SIVISTYSTOIMIALA - Kulttuuri, liikunta ja nuoriso</b>	10,2	16,3	21,0	-37,3%	-51,4%
<b>Sairaus</b>	10,0	15,6	20,5	-35,5%	-50,9%
<b>Työtapaturma</b>	0,2	0,7	0,5	-75,9%	-68,4%
<b>Kaikki yhteensä</b>	<b>10,2</b>	<b>16,3</b>	<b>21,0</b>	<b>-37,3%</b>	<b>-51,4%</b>



# Yhteismitallistetut terveystilastot poissaolot yksiköittäin, ilman työllistettyjä

				9
Riviotsikot	2024	2023	2022	
14143 SIVISTYSTOIMIALA - Kulttuuri, liikunta ja nuoriso	10,2	16,3	21,0	
141430 Kulttuuriyksikkö	7,9	13,8	16,4	
Sairaus	7,7	13,1	16,2	
Työtapaturma	0,2	0,7	0,2	
141440 Nuorisoyksikkö	14,8	14,5	31,0	
Sairaus	14,8	13,4	31,0	
Työtapaturma	0,1	1,1	0,0	
141445 Liikuntayksikkö	15,9	35,7	38,6	
Sairaus	15,7	35,7	34,8	
Työtapaturma	0,2		3,7	
<b>Kaikki yhteensä</b>	<b>10,2</b>	<b>16,3</b>	<b>21,0</b>	

